

BOXティッシュ 平型200W テンプレート

※「デザイン」レイヤーにデザインデータを作成して下さい。

入稿前に必ずCHECK!! なるべくテンプレートにはめ込んで下さい。テンプレートにはめ込まない場合は、これらの内容を網羅して下さい。

チェック事項をご確認いただき、不備のないデータでのご入稿をお願いいたします。

Illustratorデータについて

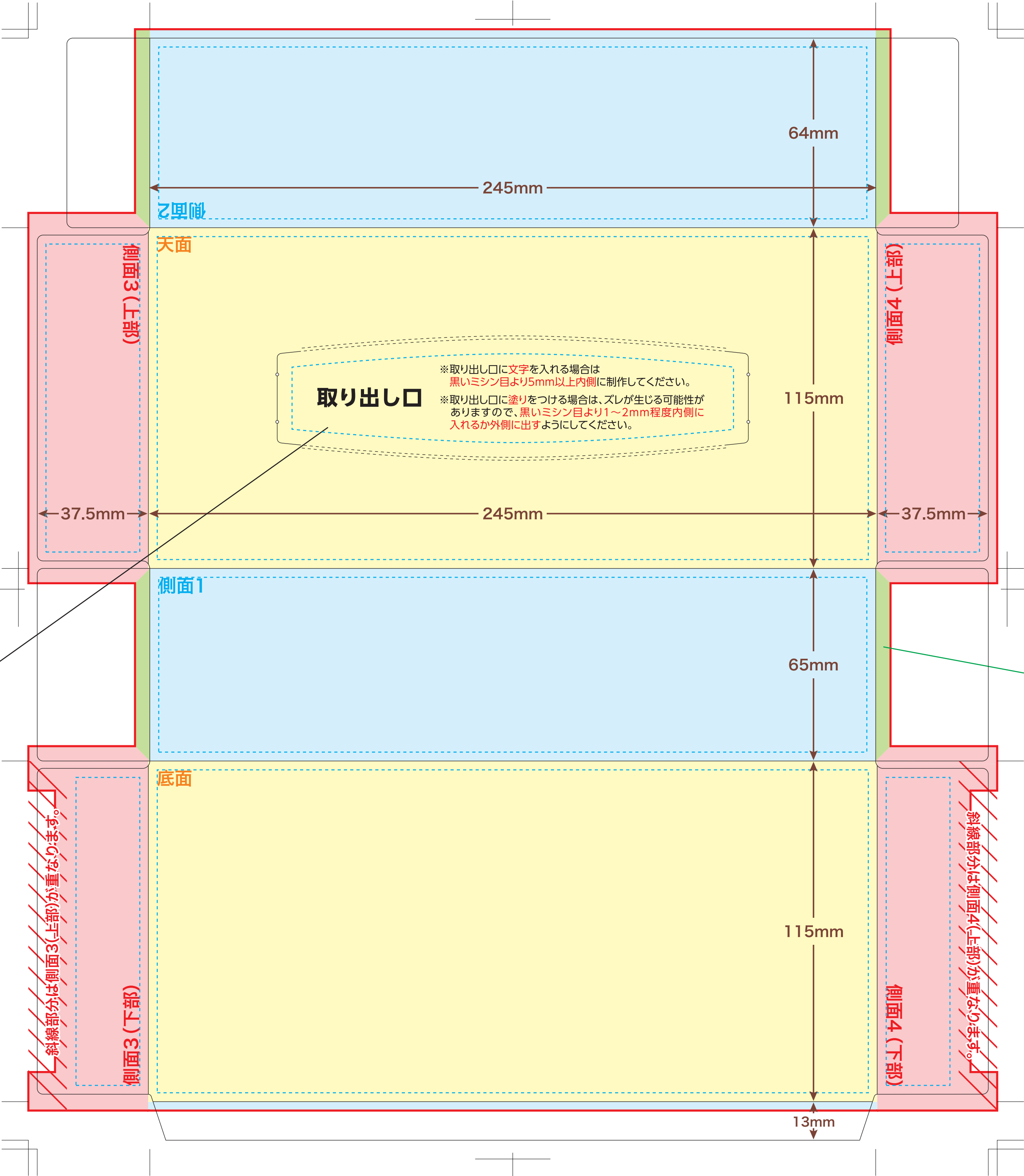
- 文字のアウトラインをかけましたか？
- デザインは印刷可能範囲内にありますか？
- 配置画像は、全て正しくリンクor埋め込みされていますか？
- 画像解像度は300～400pixel/inchになっていますか？
- カラーモードはCMYK(カラー)orグレースケール(1色)になっていますか？  
※RGBは印刷時に色味が大きく変わってしまうので注意
- 作成されたバージョンで保存して下さい。

Photoshop(画像)データについて

- デザインは印刷可能範囲内にありますか？
- 画像解像度は300～400pixel/inchになっていますか？
- カラーモードはCMYK(カラー)orグレースケール(1色)orモノクロ2階調になっていますか？  
※RGBは印刷時に色味が大きく変わってしまうので注意
- EPS形式で保存する際、トリムマークや説明の書かれたレイヤーは削除して下さい。  
自動で全てのレイヤーが統合されてしまいます。

- 断裁位置 (仕上がり線)
- 塗り足し  
裁ち落としてデータを作成される場合は塗り足しが必要となります。  
仕上がりサイズより上下左右+3mmで塗り足しをしてください。  
仕上がり位置までしかデザインされていない場合、印刷のスレにより紙の色が出てしまうおそれがあります
- 印刷安全範囲  
断裁で数mmずれる場合がございます。  
ロゴや文字などで切れてほしくないデザインは仕上がりサイズより上下左右-3mm以内に製作してください。

製品サイズ：245×115×65mm  
展開サイズ：372×321mm



取り出し口

- ※取り出し口に文字を入れる場合は黒いミシン目より5mm以上内側に制作してください。
- ※取り出し口に塗りをつける場合は、スレが生じる可能性がありますので、黒いミシン目より1～2mm程度内側に入れるか外側に出すようにしてください。

取り出し口イメージ

黒い点線ピッタリに塗りを作成すると...

スレが目立つ...

黒い点線より外側・内側に塗りを作成すると...

good!!

塗り足しのつけ方によって、組み立てた際の見た目が変わります

水色の側面  
(側面1・側面2)  
に合わせた場合



赤色の側面  
(側面3・側面4)  
に合わせた場合

