

BOXティッシュ 平型50W テンプレート

※「デザイン」レイヤーにデザインデータを作成して下さい。

入稿前に必ずCHECK!!

なるべくテンプレートにはめ込んで下さい。テンプレートにはめ込まない場合は、これらの内容を網羅して下さい。

チェック事項をご確認いただき、不備のないデータでのご入稿をお願いいたします。

Illustratorデータについて

- ☐ 文字の**アウトライン**をかけましたか？
- ☐ デザインは**印刷可能範囲内**にありますか？
- ☐ 画像画像は、**全て正しくリンクor埋め込み**されていますか？
- ☐ 画像解像度は**300×400pixel/inch**になっていますか？
- ☐ カラーモードは**CMYK(カラー)orグレースケール(1色)**になっていますか？
※RGBは印刷時に色味が大きく変わってしまうので注意
- ☐ **作成されたバージョンで保存**して下さい。

Photoshop(画像)データについて

- ☐ デザインは**印刷可能範囲内**にありますか？
- ☐ 画像解像度は**300～400pixel/inch**になっていますか？
- ☐ カラーモードは**CMYK(カラー)orグレースケール(1色)orモノクロ2階調**になっていますか？
※RGBは印刷時に色味が大きく変わってしまうので注意
- ☐ EPS形式で保存する際、**トリムマークや説明の書かれたレイヤーは削除**して下さい。
自動で全てのレイヤーが統合されてしまいます。

□ … 断裁位置 (仕上がり線)

☐ ... 塗り足し

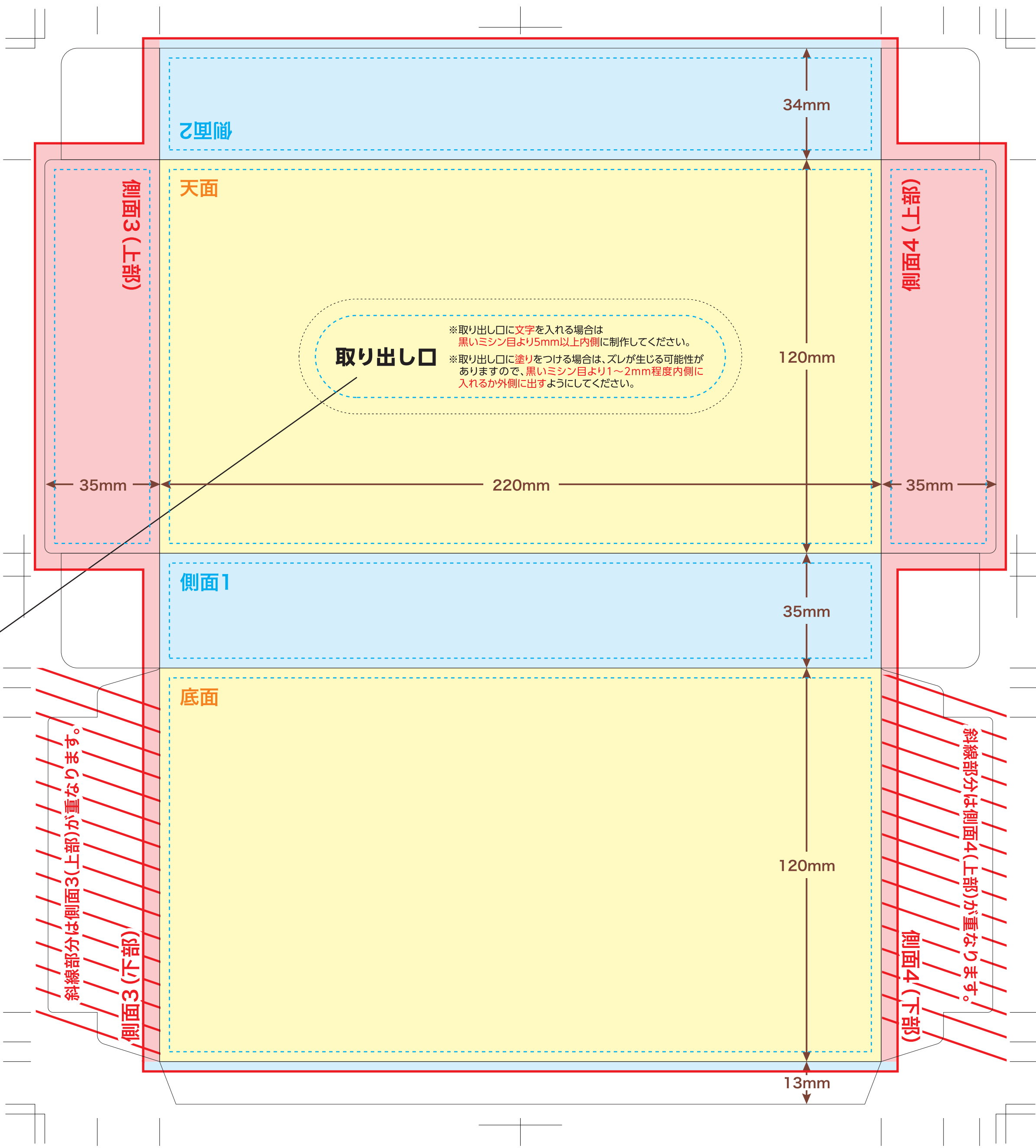
裁ち落としてデータを作成される場合は塗り足しが必要となります。
仕上がりサイズより**上下左右+3mm**で塗り足しをしてください。
仕上がり位置までしかデザインされていない場合、印刷のズレにより
紙の色が出てしまうおそれがあります

… 印刷安全範圍

断裁で数mmずれる場合がございます。
ロゴや文字などで切れてほしくないデザインは仕上がりサイズより
上下左右-3mm以内に製作してください。

製品サイズ: 220×120×35mm

展開サイズ: 322×290mm



取り出しロイメージ

黒い点線ピッタリに



黒い点線より外側・内側に
塗りを作成すると…



斜線部分は側面3(上部)が重なります。

側面3(下部)

斜線部分は側面4(上部)が重なります。

側面4' (下部)