

表紙カバー付3つ折りタイプふせん

ふせん部分断ち切りデザイン可能タイプ（全面デザイン）

※「デザイン」レイヤーにデザインデータを作成して下さい。

入稿前に必ずCHECK!!

なるべくテンプレートにはめ込んで下さい。テンプレートにはめ込まない場合は、これらの内容を網羅して下さい。

チェック事項をご確認いただき、不備のないデータでのご入稿をお願いいたします。

Illustratorデータについて

- 文字の**アウトライン**をかけましたか？
- 切れてほしくないデザインは**印刷安全範囲内**にありますか？
- 配置画像は、**全て正しくリンクor埋め込み**されていますか？
- 画像解像度は**300～400pixel/inch**になっていますか？
- カラーモードは**CMYK(カラー)orグレースケール(1色)**になっていますか？
※RGBは印刷時に色味が大きく変わってしまうので注意
- **作成されたバージョンで保存**して下さい。

Photoshop(画像)データについて

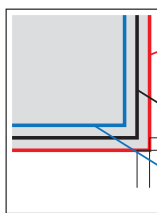
- 切れてほしくないデザインは**印刷安全範囲内**にありますか？
- 画像解像度は**300～400pixel/inch**になっていますか？
- カラーモードは**CMYK(カラー)orグレースケール(1色)orモノクロ2階調**になっていますか？
※RGBは印刷時に色味が大きく変わってしまうので注意
- EPS形式で保存する際、**トリムマークや説明の書かれたレイヤーは削除**して下さい。
自動で全てのレイヤーが統合されてしまいます。

カバーテンプレート



…印刷不可範囲

※ふせん紙貼付面は印刷不可となります。



外側の線(赤):塗り足し範囲になります

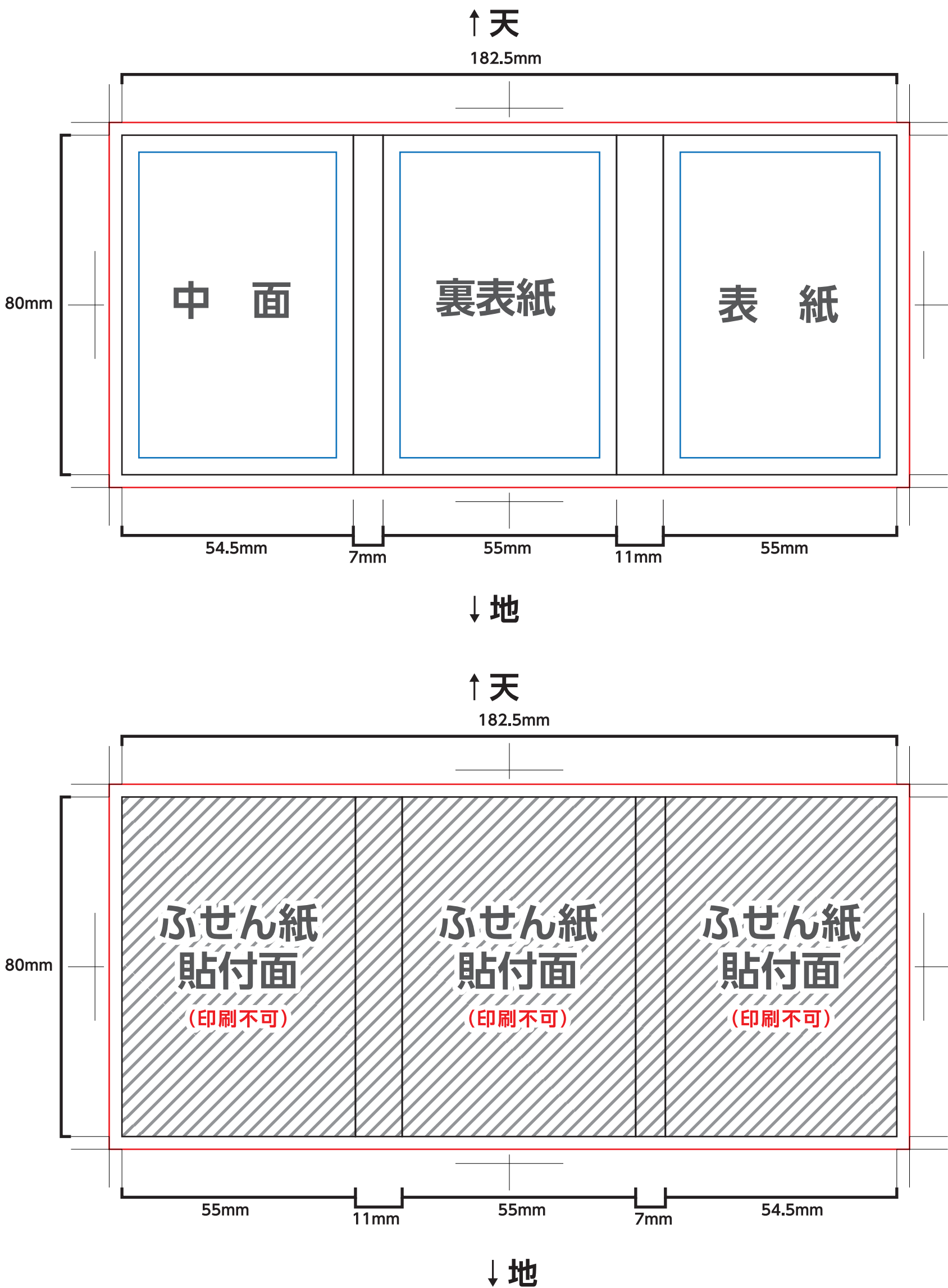
※ここまで塗り足しをつけて下さい(断裁位置より3mm以上外側)
背景のみ拡大して下さい
※断裁位置までしかデザインされていない場合、断裁のスレにより紙の色が出てしまうおそれがあります

中央の線(黒):断裁位置(仕上がり線)になります

内側の線(青):印刷安全範囲になります

※ロゴや文字など切れてほしくないデザインは
これより内側に配置して下さい(断裁位置より3mm以上内側)

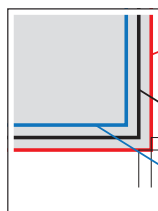
【20枚綴り・30枚綴り用】
カバーサイズ：W55×H80mm



ふせんテンプレート



…糊部分(約18mm)



外側の線(赤):塗り足し範囲になります

※ここまで塗り足しをつけて下さい(断裁位置より3mm以上外側)
背景のみ拡大して下さい
※断裁位置までしかデザインされていない場合、断裁のスレにより紙の色が出てしまうおそれがあります

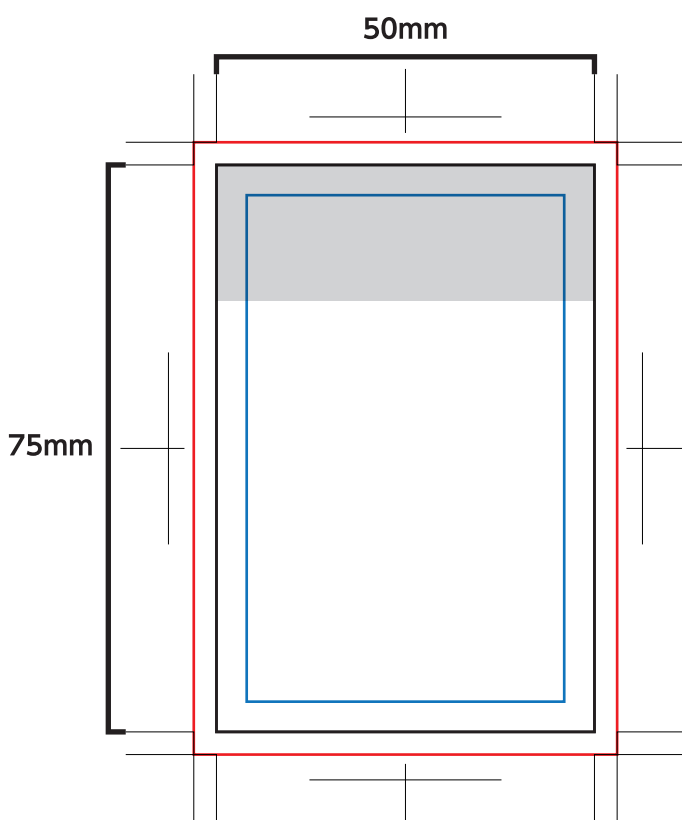
中央の線(黒):断裁位置(仕上がり線)になります

内側の線(青):印刷安全範囲になります

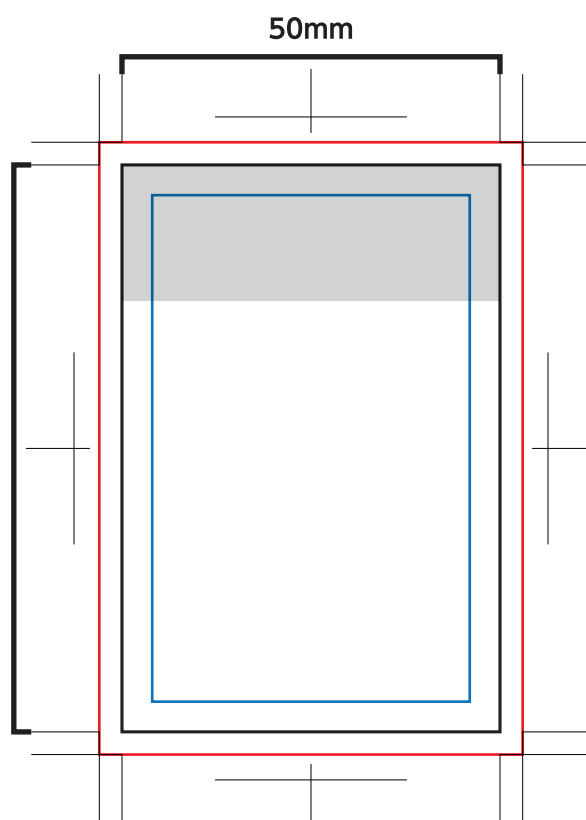
※ロゴや文字など切れてほしくないデザインは
これより内側に配置して下さい(断裁位置より4mm以上内側)

ふせん紙サイズ：W50×H75mm
印刷安全範囲：W42×H67mm

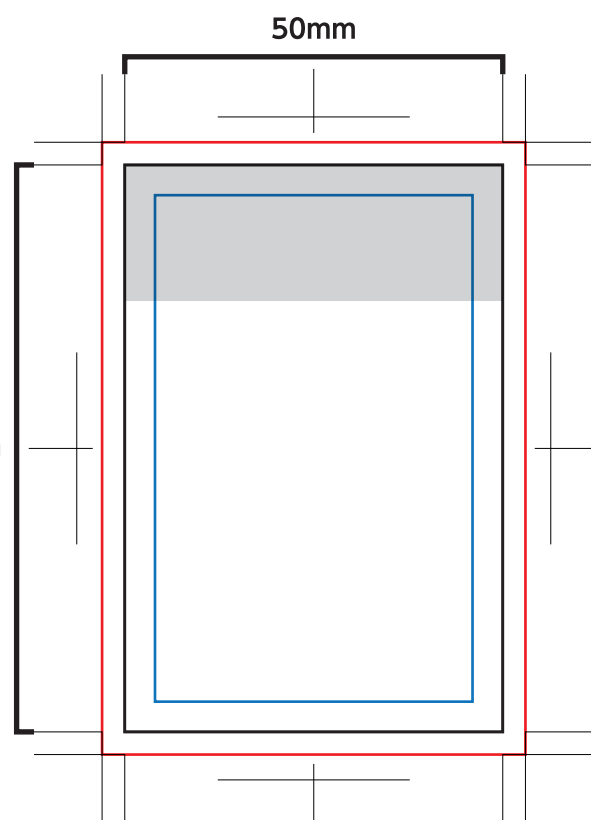
○ふせん1(左側)



○ふせん2



○ふせん3(右側)



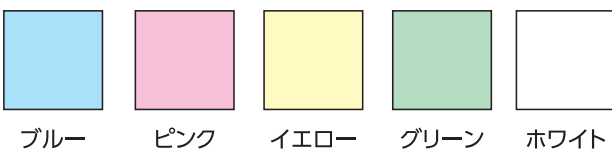
ふせん紙のデータ作成時の注意事項

- 小さい文字を使用すると、印刷されない場合がありますので、**文字の大きさは0.5mm以上、線は0.07mm以上**での作成をおすすめいたします。
白抜き文字の場合は、上記サイズよりも大きくすることをおすすめいたします。
- 1色印刷の場合、印刷範囲への**全面ベタ、アミは印刷出来ません**。ご了承下さい。
- 1色印刷の場合、**不透明度での濃度調整**はしないで下さい。必ず**K(黒)の濃度**での調整をお願いします。
- 特色印刷の場合でも、データは**K(黒)で作成**して下さい。

ふせん紙色 サンプル

※実際の色とは多少異なります。

ふせん紙の色は5色から選べます。
「ふせん紙色」レイヤーにご注文色をして下さい。



ブルー

ピンク

イエロー

グリーン

ホワイト

例

