

再生紙くるみメモ スクエア85

※「デザイン」レイヤーにデザインデータを作成して下さい。

入稿前に必ずCHECK!! なるべくテンプレートにはめ込んで下さい。テンプレートにはめ込まない場合は、これらの内容を網羅して下さい。

チェック事項をご確認いただき、不備のないデータでのご入稿をお願いいたします。

Illustratorデータについて

- 文字のアウトラインをかけましたか？
- 切れてほしくないデザインは印刷安全範囲内にありますか？
- 配置画像は、全て正しくリンクor埋め込みされていますか？
- 画像解像度は300～400pixel/inchになっていますか？
- カラーモードはCMYK(カラー)orグレースケール(1色)になっていますか？
※RGBは印刷時に色味が大きく変わってしまうので注意
- 作成されたバージョンで保存して下さい。

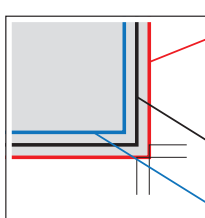
Photoshop(画像)データについて

- 切れてほしくないデザインは印刷安全範囲内にありますか？
- 画像解像度は300～400pixel/inchになっていますか？
- カラーモードはCMYK(カラー)orグレースケール(1色)orモノクロ2階調になっていますか？
※RGBは印刷時に色味が大きく変わってしまうので注意
- EPS形式で保存する際、トリムマークや説明の書かれたレイヤーは削除して下さい。
自動で全てのレイヤーが統合されてしまいます。

メモ表紙 テンプレート ※ご注文された綴り枚数用のテンプレートにデザインをして下さい。

!デザインのご注意!

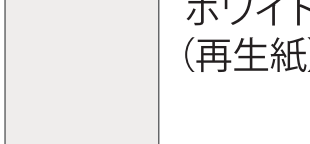
※くるみ製本は手作業のため、どうしても天地左右2mm程度のズレが発生します。特に背幅はズレが目立ちますので、デザインの際は考慮に入れていただけますようお願いいたします。



- 外側の線(赤): 塗り足し範囲になります
※ここまで塗り足しをつけて下さい(断裁位置より3mm以上外側)
背表のみ拡大して下さい
※断裁位置までしかデザインされていない場合、断裁のズレにより紙の色が出てしまう可能性があります
- 中央の線(黒): 断裁位置(仕上がり線)になります
- 内側の線(青): 印刷安全範囲になります
※ロゴや文字など切れてほしくないデザインはこれより内側に配置して下さい(断裁位置より3mm以上内側)

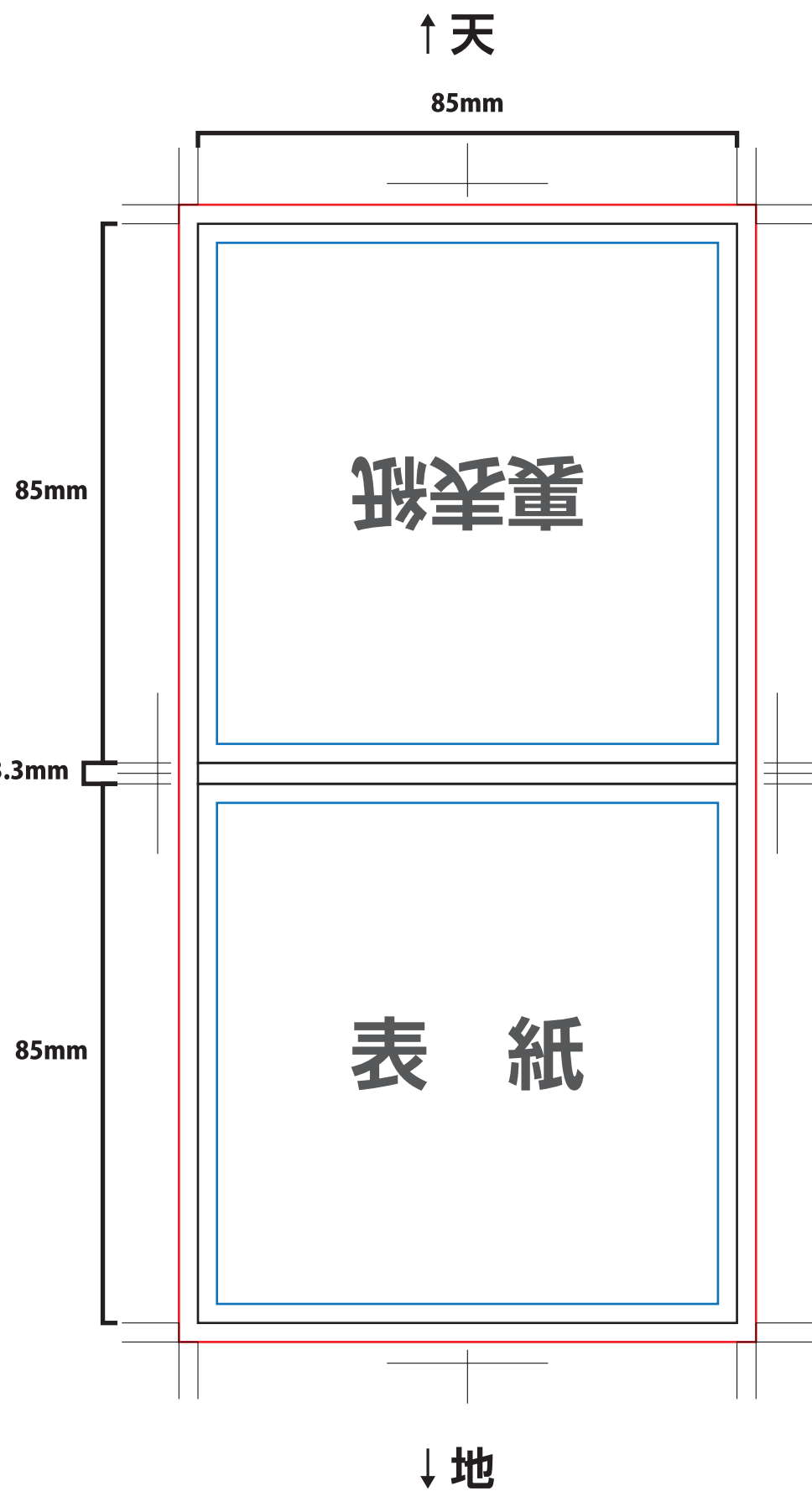
紙色サンプル

※実際の色とは多少異なります。



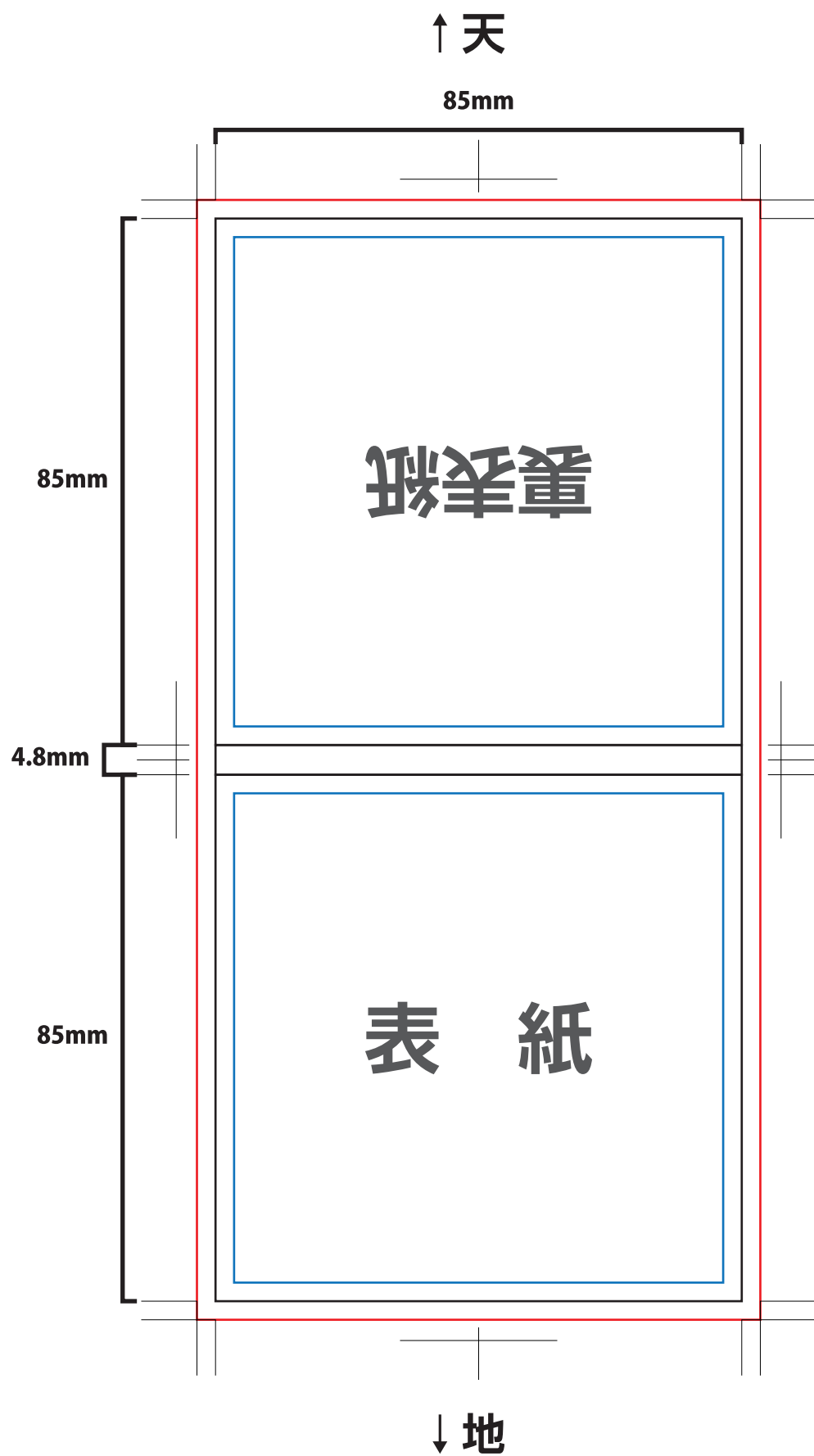
【30枚綴り用】

メモ表紙サイズ: W85×H85mm / 厚さ: 3.3mm



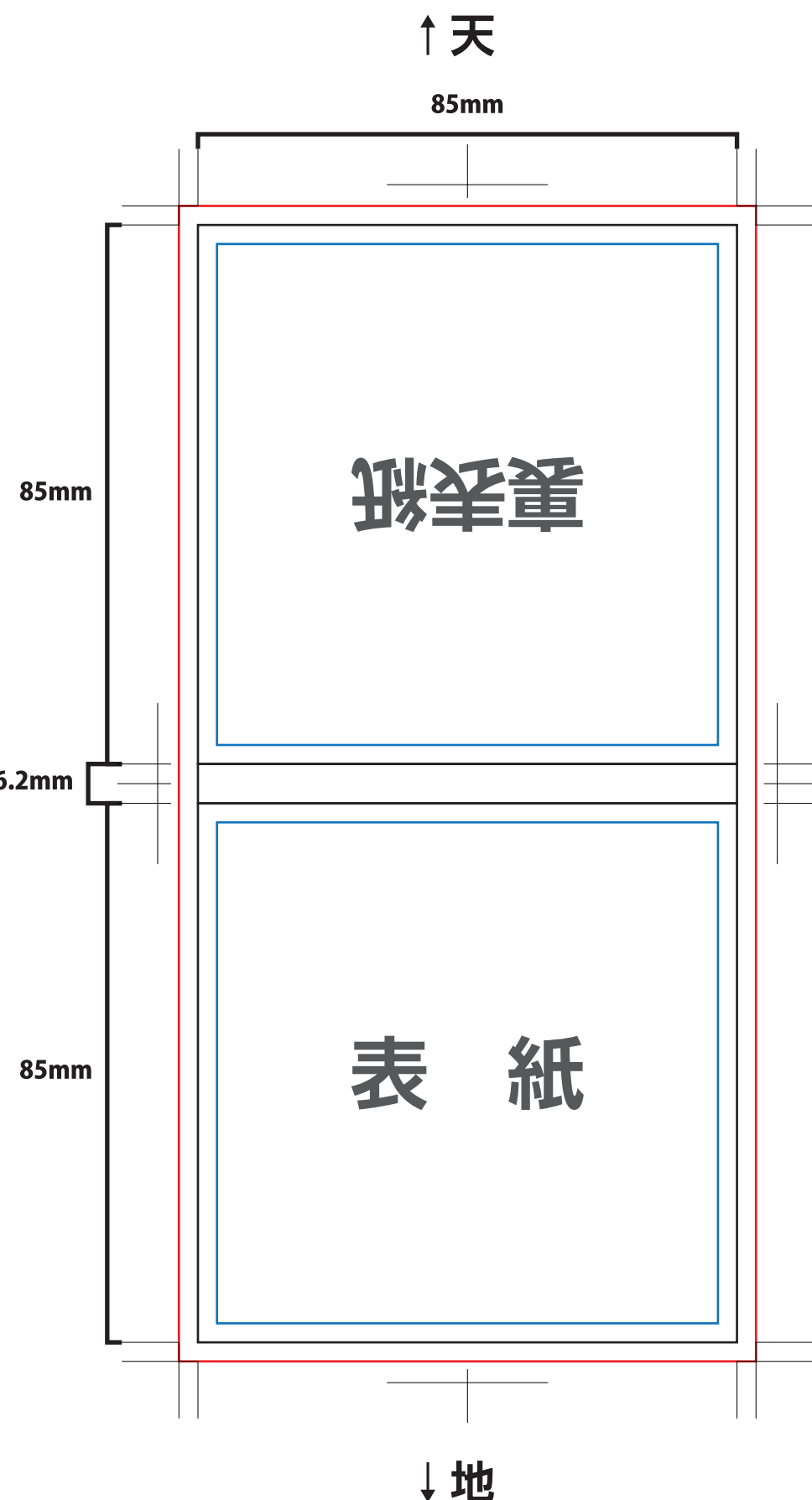
【50枚綴り用】

メモ表紙サイズ: W85×H85mm / 厚さ: 4.8mm



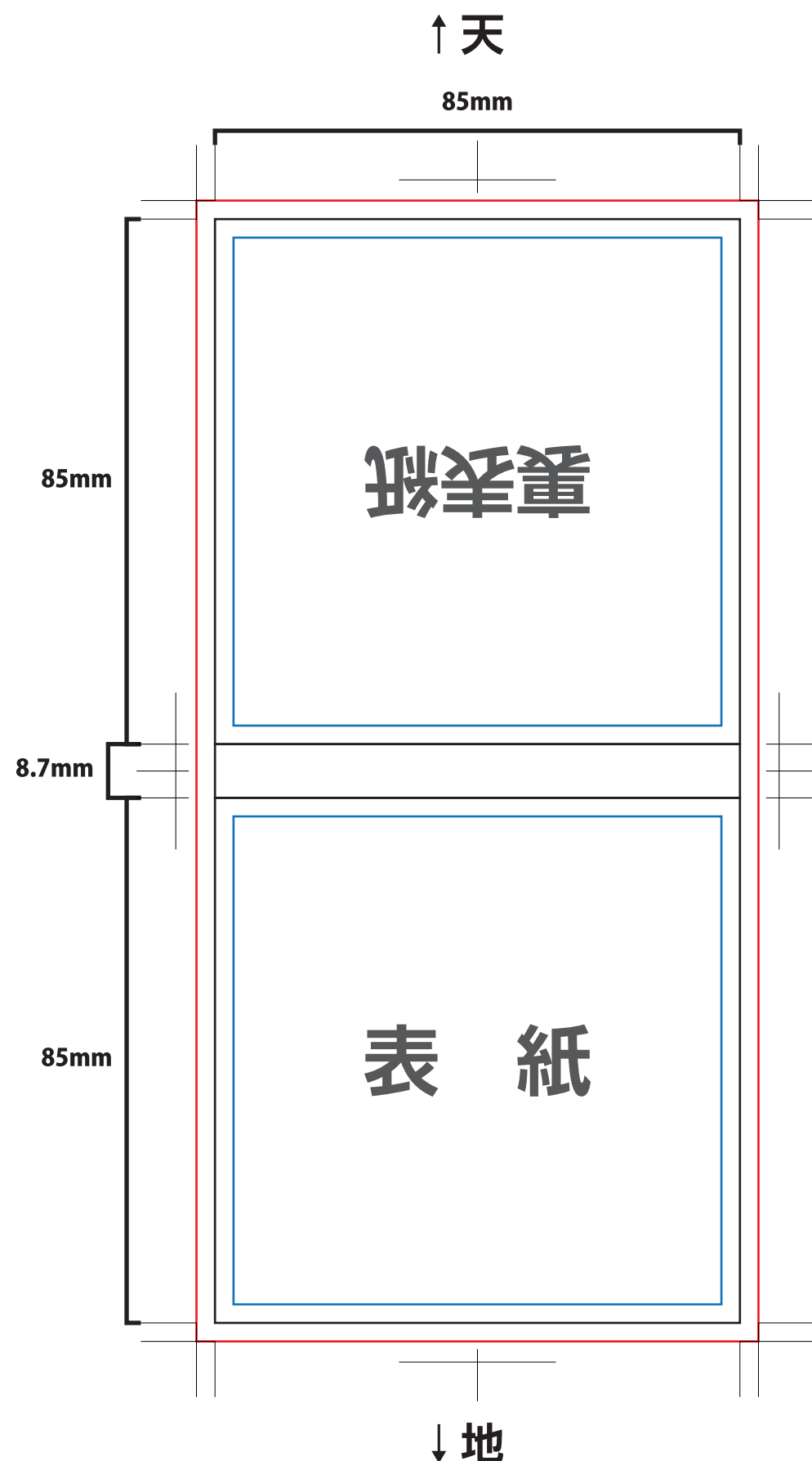
【80枚綴り用】

メモ表紙サイズ: W85×H85mm / 厚さ: 6.2mm



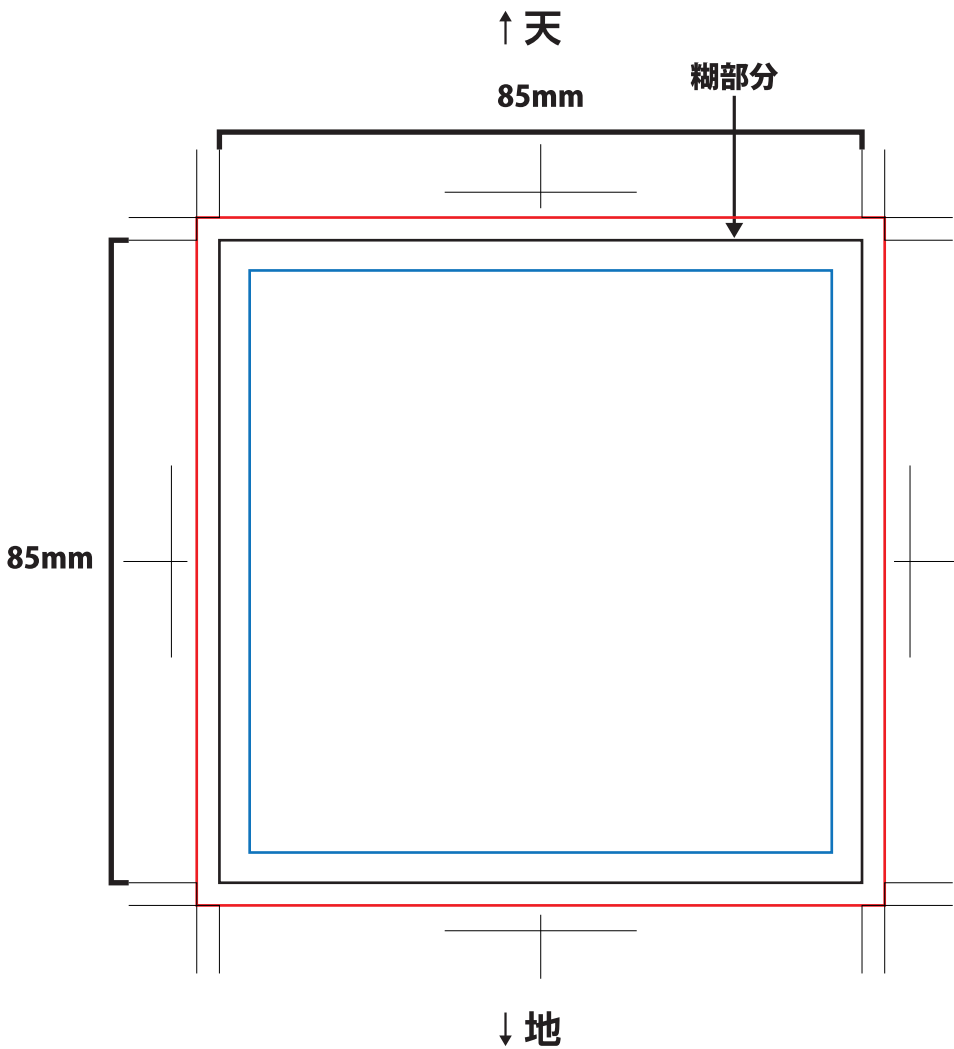
【100枚綴り用】

メモ表紙サイズ: W85×H85mm / 厚さ: 8.7mm



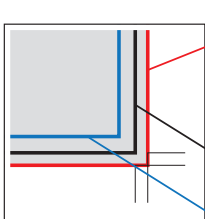
メモ本文 テンプレート

メモ本文サイズ: W85×H85mm



データ作成時の注意事項

- 小さい文字を使用すると、印刷されない場合がありますので、文字の大きさは0.5mm以上、線は0.07mm以上の作成をおすすめいたします。白抜きの文字の場合は、上記サイズよりも大きくすることをおすすめいたします。
- 1色印刷の場合、印刷範囲への全面ベタ、アミは印刷出来ません。ご了承下さい。
- 1色印刷の場合、不透明度での濃度調整はしないで下さい。必ずK(黒)の濃度での調整をお願いします。
- 特色印刷の場合でも、データはK(黒)で作成して下さい。



- 外側の線(赤): 塗り足し範囲になります
※ここまで塗り足しをつけて下さい(断裁位置より3mm以上外側)
背表のみ拡大して下さい
※断裁位置までしかデザインされていない場合、断裁のズレにより紙の色が出てしまう可能性があります
- 中央の線(黒): 断裁位置(仕上がり線)になります
- 内側の線(青): 印刷安全範囲になります
※ロゴや文字など切れてほしくないデザインはこれより内側に配置して下さい(断裁位置より4mm以上内側)

紙色サンプル

※実際の色とは多少異なります。

